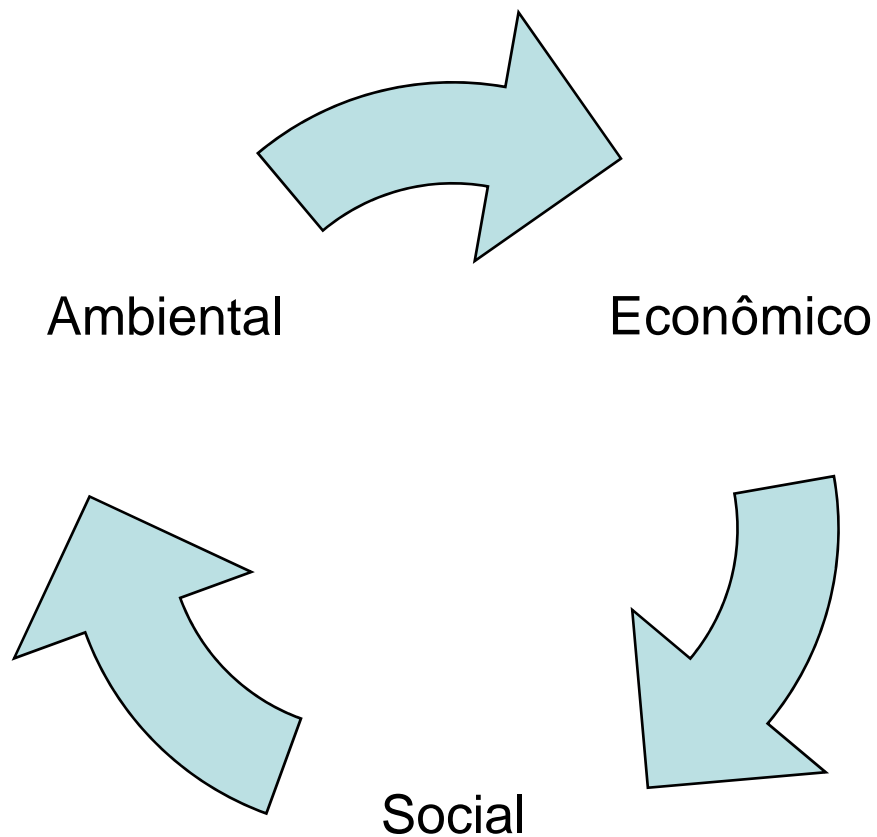


SUSTENTABILIDADE

É um processo contínuo e multidisciplinar



O que é embalagem sustentável?

Contempla proporção ideal de embalagem x produto, otimizando o seu peso específico

Proporciona o melhor uso e distribuição do produto acondicionado, visando maximizar o sucesso de seu uso e minimizar a geração de resíduo e desperdício

Prevê destinação final adequada, oferecendo o reaproveitamento de seu material

Não tem efeitos indesejáveis no meio ambiente que possam reduzir a qualidade de vida para gerações futuras

Entre outros aspectos.





Produção da
matéria-prima
e/ou Reciclagem



Descarte do pós consumo:
Reciclagem / destinação final

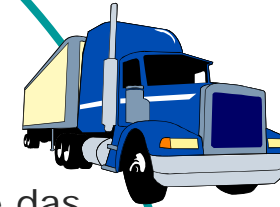


Transporte da
matéria-prima



Fabricação da Embalagem

**Círculo virtuoso:
Ciclo
fechado
de produção**



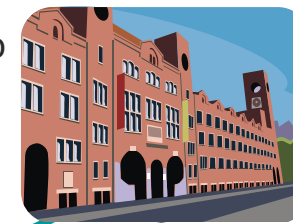
Transporte das
embalagens



Cliente:
Envase do Produto



Caixa de embarque



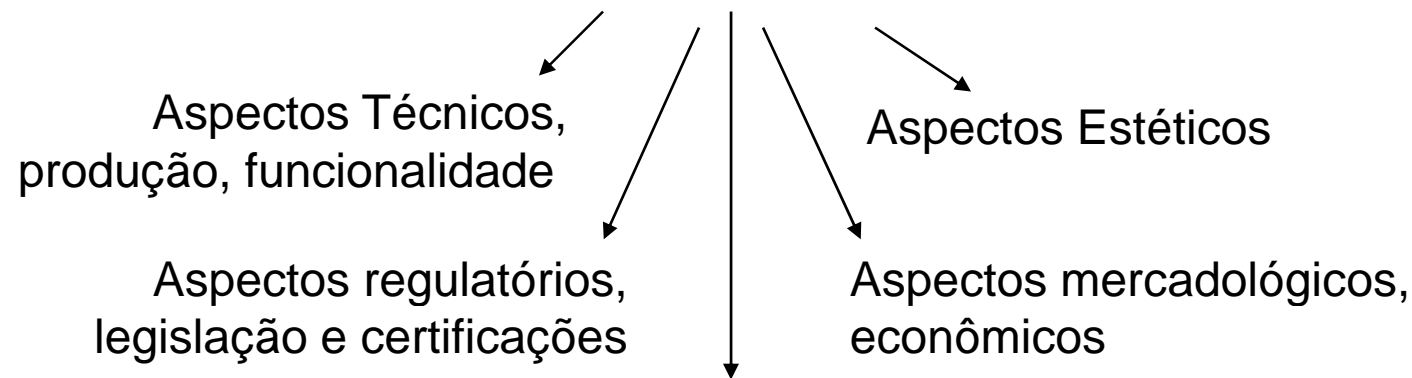
Supermercado



Uso
Consumo



Desenvolvimento de embalagens



Aspectos ambientais / sustentabilidade

Análise de ciclo de vida

**Design for Environment
(ecodesign)**



Desenvolvimento de Embalagens

- ✓ Redução do peso específico da embalagem
- ✓ Eficiência na equação embalagem x produto, atendendo aos requisitos específicos
- ✓ Melhor performance
- ✓ Prolongamento da vida do produto
- ✓ Reaproveitamento da embalagem



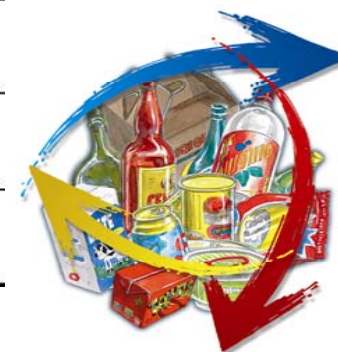
A indústria de embalagem investe no crescimento da reciclagem:

- Embalagens recicláveis
- Tecnologia de reciclagem
- Mercados para o material reciclado
 - Educação ambiental



Índices de Reciclagem no Brasil

Material	%
Plásticos	20
PET	54
Latas Alumínio	94
Longa Vida	24
Papelão Ondulado	77
Papel	49,5
Vidro	46
Latas de Aço	78
Orgânicos	3



Fonte: CEMPRE

Simbologia de Reciclagem

Lançamento da Cartilha



Simbologia de Reciclagem



Educação Ambiental:

Todas as pessoas devem participar do descarte seletivo de materiais recicláveis.



A importância da preservação do meio ambiente está cada vez mais presente na vida das pessoas, mas ainda não faz parte da vida delas.

Este é o nosso novo desafio.

